

***Eerste presentatie Projectnota
Schinveldse Es
Boesjveldj***

17 maart 2008

Frans Willems

Dienst Landelijk Gebied



dienst landelijk gebied
voor ontwikkeling en beheer

Inhoud presentatie

- De start
- Projectnota
- Opstellen inrichtingsplan
- Wettelijk traject
- Afronding



Projectnota

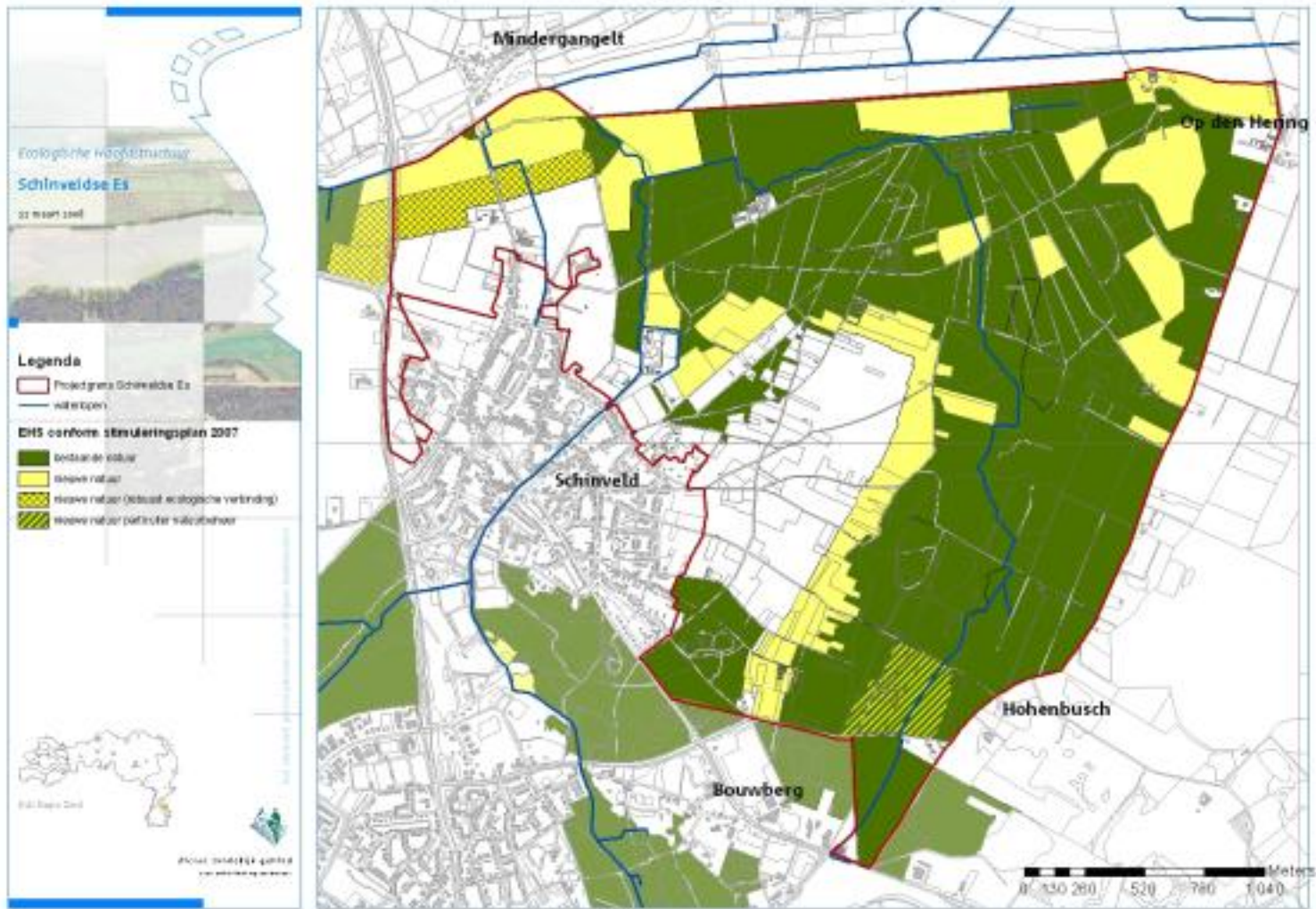
- **Basis is bestaand beleid**
Rijk
Provincie
Gemeente
Waterschap
- **Huidige en gewenste situatie voor**
- **Kansen en knelpunten**
- **Voorlopige kostenverdeling op basis van PMJP**



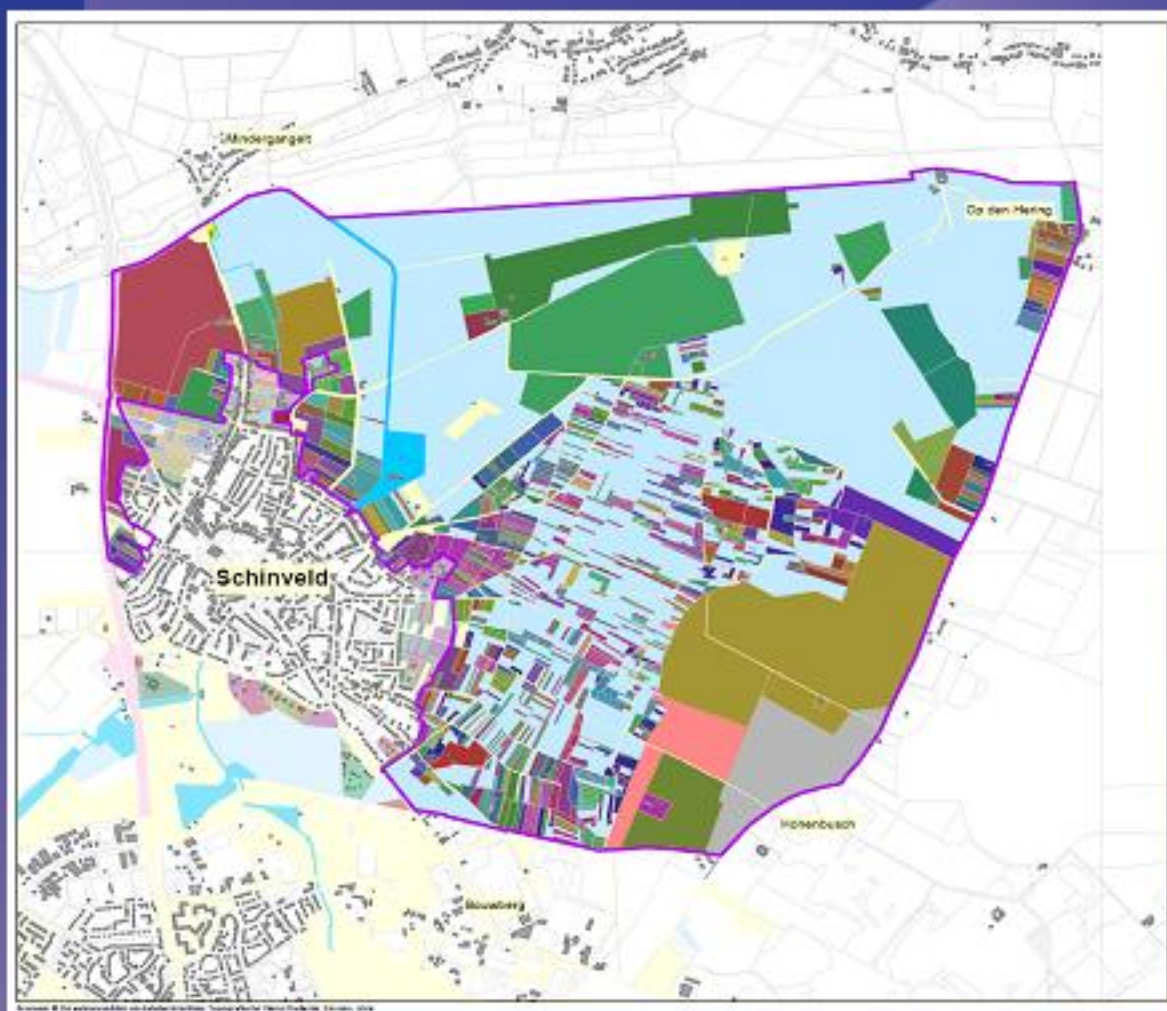
Aantrekkelijk landschap



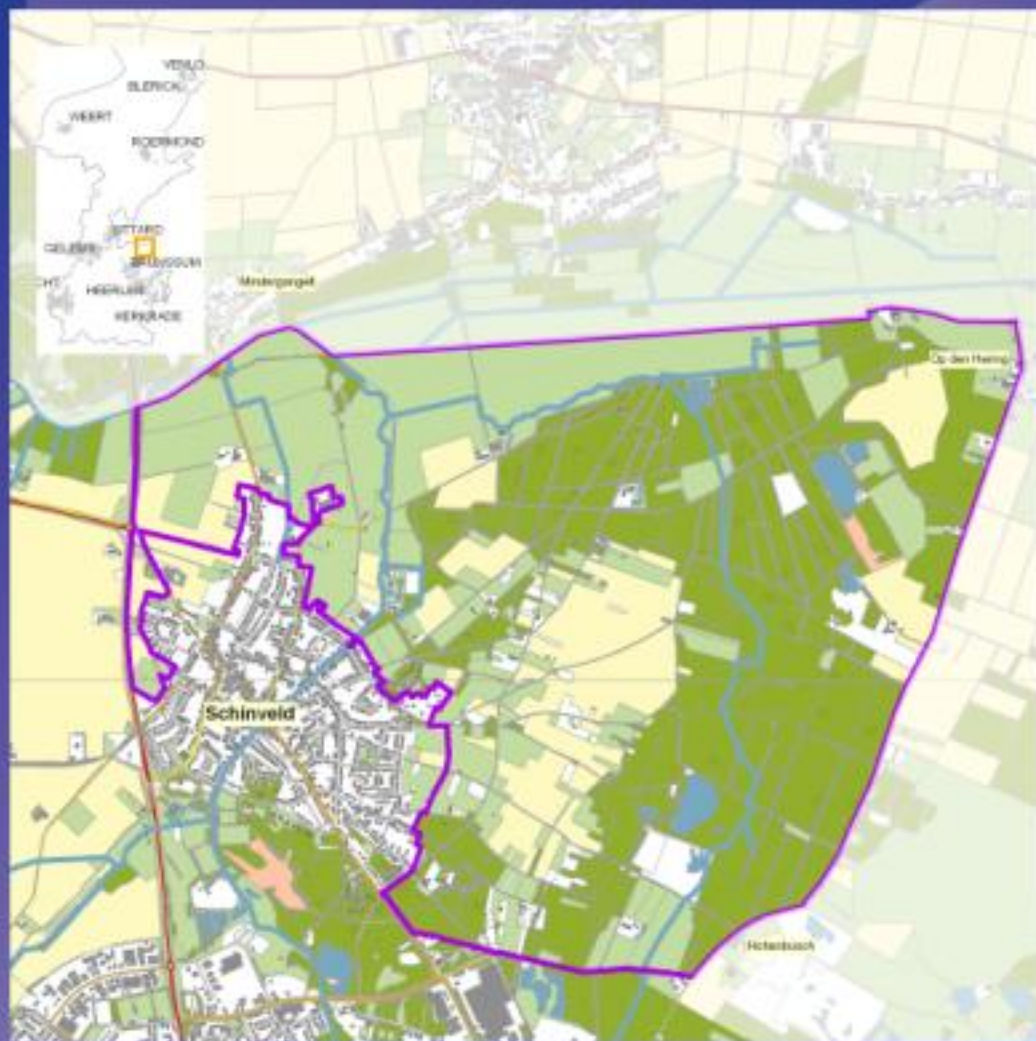
EHS begrenzing



Versnippering gebied



Begrenzing gebied



De start

- Doel bijeenkomst
- Voordracht Gebiedscommissie Parkstad
- Waarom
 - Versnippering gebied
 - Geen aaneengesloten natuurgebied Rodebach Rode beek
 - Veel ruilgronden

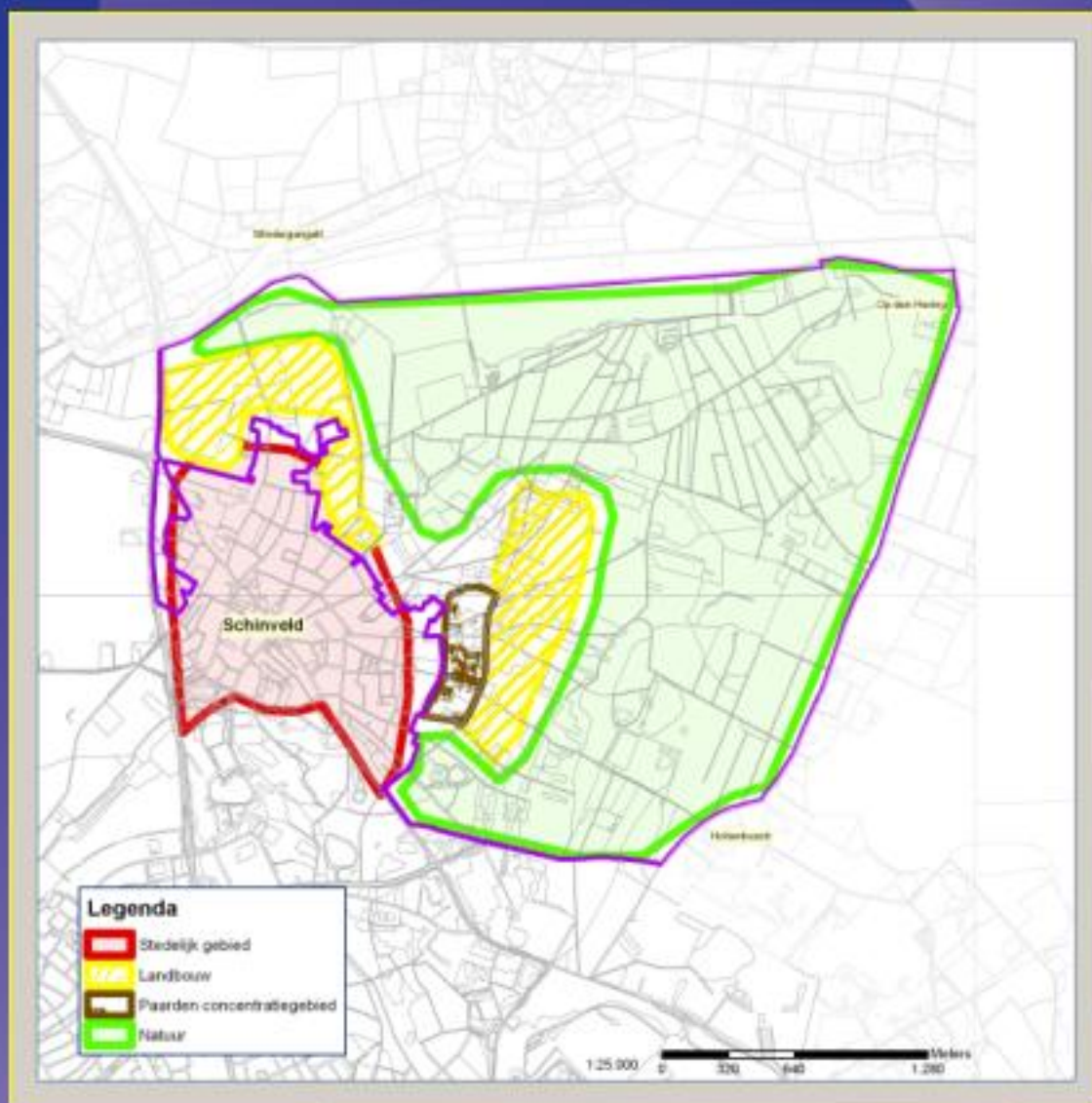


Kansen projectnota

- **Betere verkaveling landbouw op es en noordzijde dorp**
- **Aaneengesloten natuurgebied**
- **Inrichten beekdalen voor natuur**
- **Clustering percelen met behoud kleinschaligheid landschap**
- **Goed netwerk fiets en wandelpaden**



Toekomstbeeld



Afronding

- **Vragen - Pauze – na de pauze**
- **Toelichting leden projectteam in verschillende stands over;**
 - **projectnota**
 - **knelpunten en kansen**
 - **opstellen inrichtingsplan**
 - **wettelijke herverkaveling**
 - **etc. etc.**
 - **afronding om ca. 10.00 uur**



Wettelijk traject

- Vaststelling Inrichtingsplan GS
- Uitvoering werken
- Vastleggen rechtszekerheid
 - lijst rechthebbende
 - landbouwkundige ruilwaarde
- Wenszitting voor ruilplan
- Opstellen Ruilplan en vaststellen
- Passeren akte Ruilplan
- Uitvoering werken
- Afrekening en afsluiting

Opstellen inrichtingsplan

- Wat is een inrichtingsplan
- Uitwerken doelen/kansen
- Uitwerken inzet wettelijke herverkaveling en begroting
- Voorlichting en discussie over inrichtingsplan en WILG
- Advies Gebiedscommissie
- Procedure vaststelling Provincie
- Start uitvoering



Opstellen inrichtingsplan

- Samenstelling Projectteam;
 - Gemeente Onderbanken en bestuurlijk voorzitter
 - Waterschap Roer en Overmaas
 - Landbouw
 - Paardenhouders
 - Natuurmonumenten
 - Provincie Limburg
 - DLG



Schinveldse Es

Dank voor uw aandacht

